



**НАЦІОНАЛЬНИЙ УНІВЕРСИТЕТ  
ФІЗИЧНОГО ВИХОВАННЯ ТА СПОРТУ УКРАЇНИ**

**КАФЕДРА СПОРТИВНОЇ МЕДИЦИНИ**

# **ОСНОВИ МЕДИЧНИХ ЗНАНЬ**

**Шматова Олена Олександрівна**

ДОЛІКАРСЬКА  
МЕДИЧНА ДОПОМОГА

СПОРТИВНА  
МЕДИЦИНА

ОСНОВИ  
МЕДИЧНИХ ЗНАНЬ

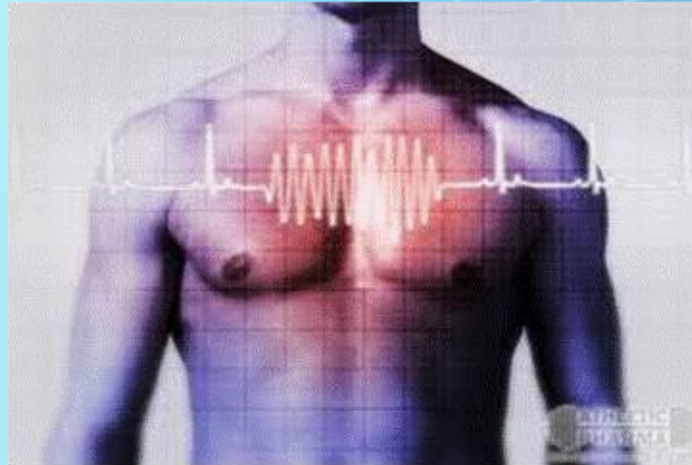
АНАТОМІЯ

ФІЗІОЛОГІЯ



Хвороба

Етіологічний  
фактор



Патогенетичний  
механізм

Гомеостаз

# Методи обстеження хворих

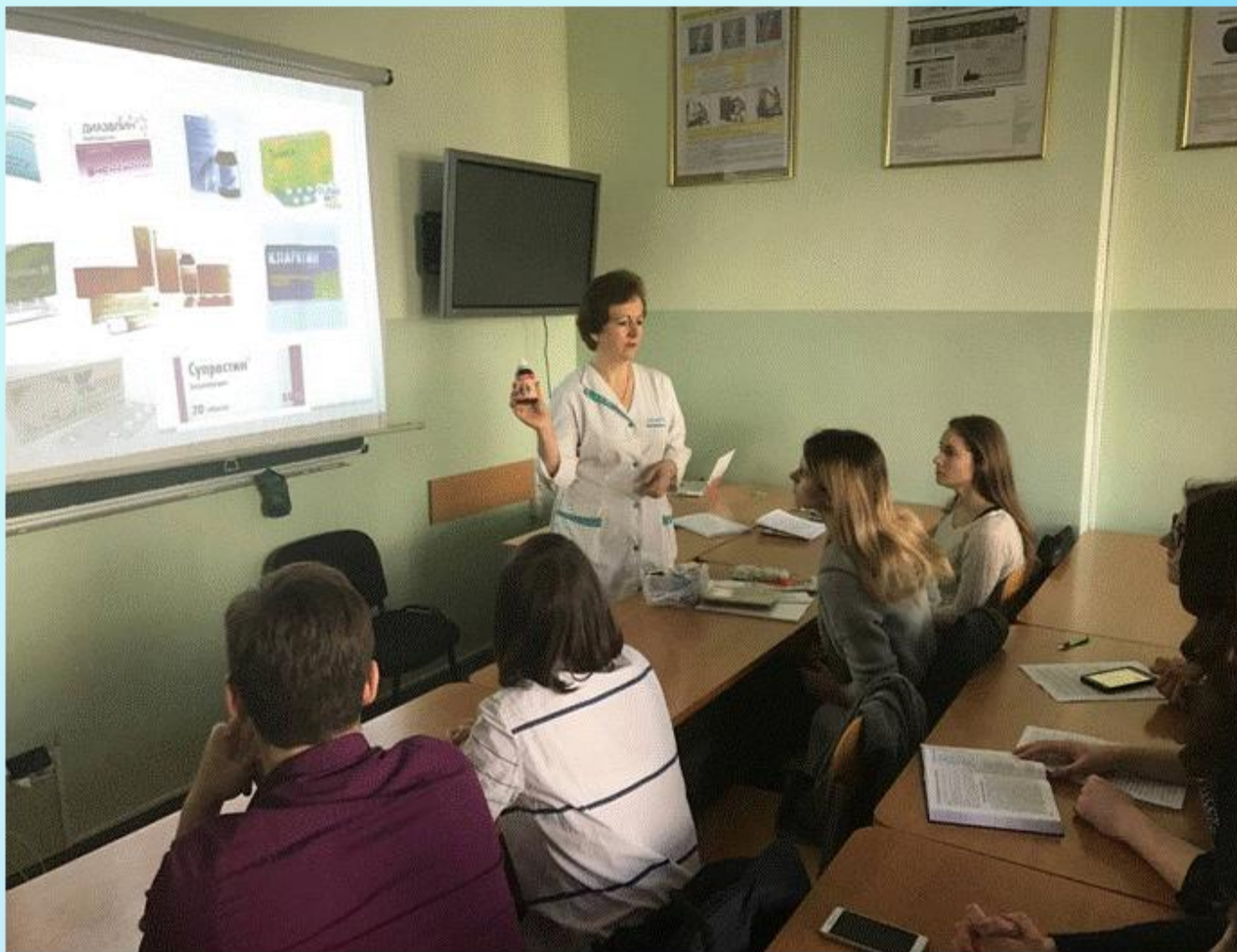




# Догляд за хворими з лихоманкою



# Правила застосування медикаментів



# Шляхи введення лікарських засобів





# Правила накладання пов'язок



# Заходи впливу на кровообіг



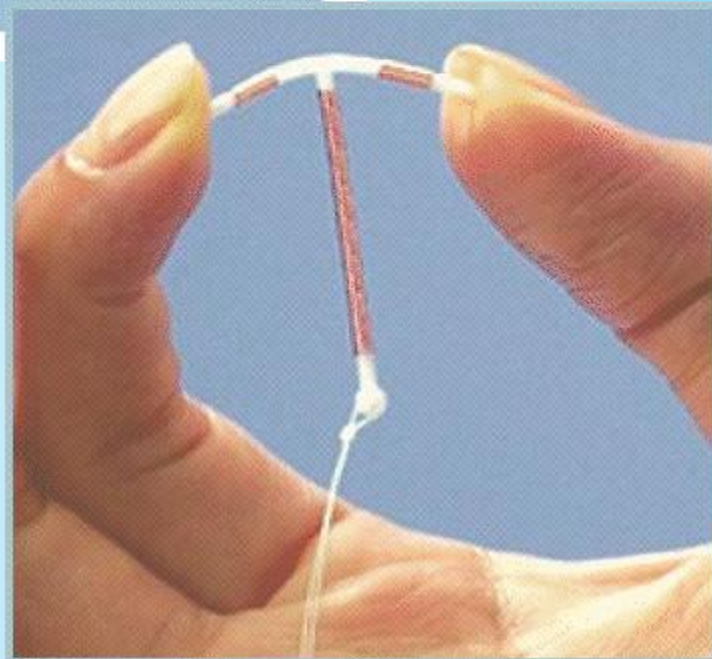
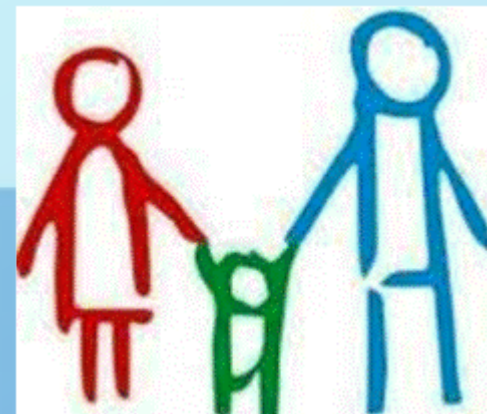
# Особиста гігієна хворого



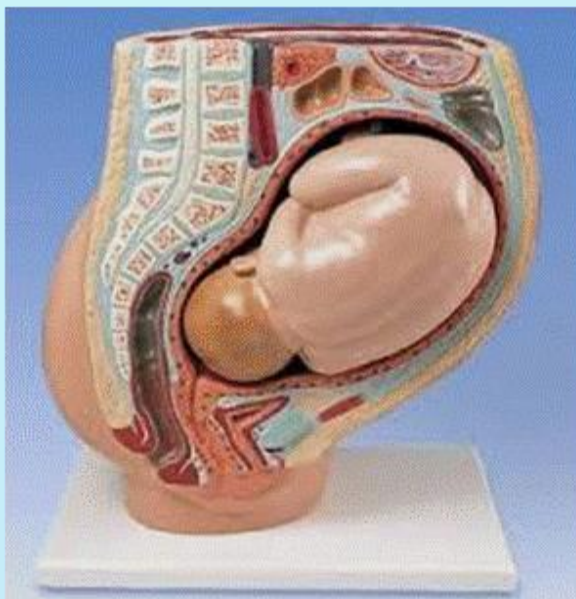
# Годування хворого



# Планування сім'ї



# Поняття про вагітність і пологи



# Особливості догляду за немовлям



# Поняття про інфекційні хвороби





# Карантин та вакцинація



ДОЛІКАРСЬКА  
МЕДИЧНА ДОПОМОГА

СПОРТИВНА  
МЕДИЦИНА

ОСНОВИ  
МЕДИЧНИХ ЗНАНЬ



**Дякую за  
увагу**





**НАЦІОНАЛЬНИЙ УНІВЕРСИТЕТ  
ФІЗИЧНОГО ВИХОВАННЯ ТА СПОРТУ УКРАЇНИ**

**КАФЕДРА СПОРТИВНОЇ МЕДИЦИНИ**

**ОСНОВИ МЕДИЧНИХ ЗНАНЬ**