



# Кафедра медичної біології та спортивної дієтології

Матеріально-технічне забезпечення



## КАФЕДРА МЕДИЧНОЇ БІОЛОГІЇ ТА СПОРТИВНОЇ ДІЄТОЛОГІЇ ЗНАХОДИТЬСЯ НА 4 ПОВЕРСІ 2 КОРПУСУ

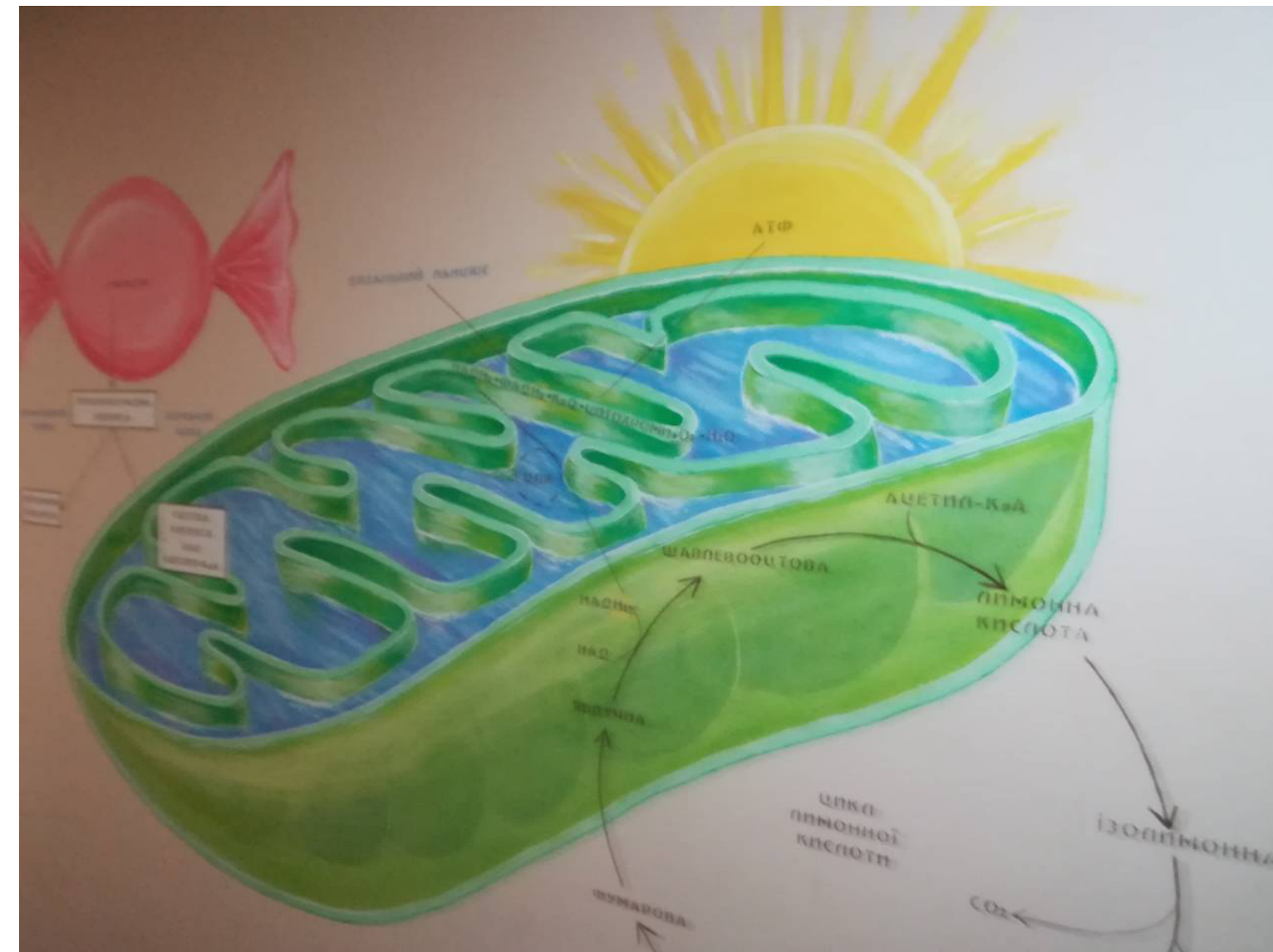
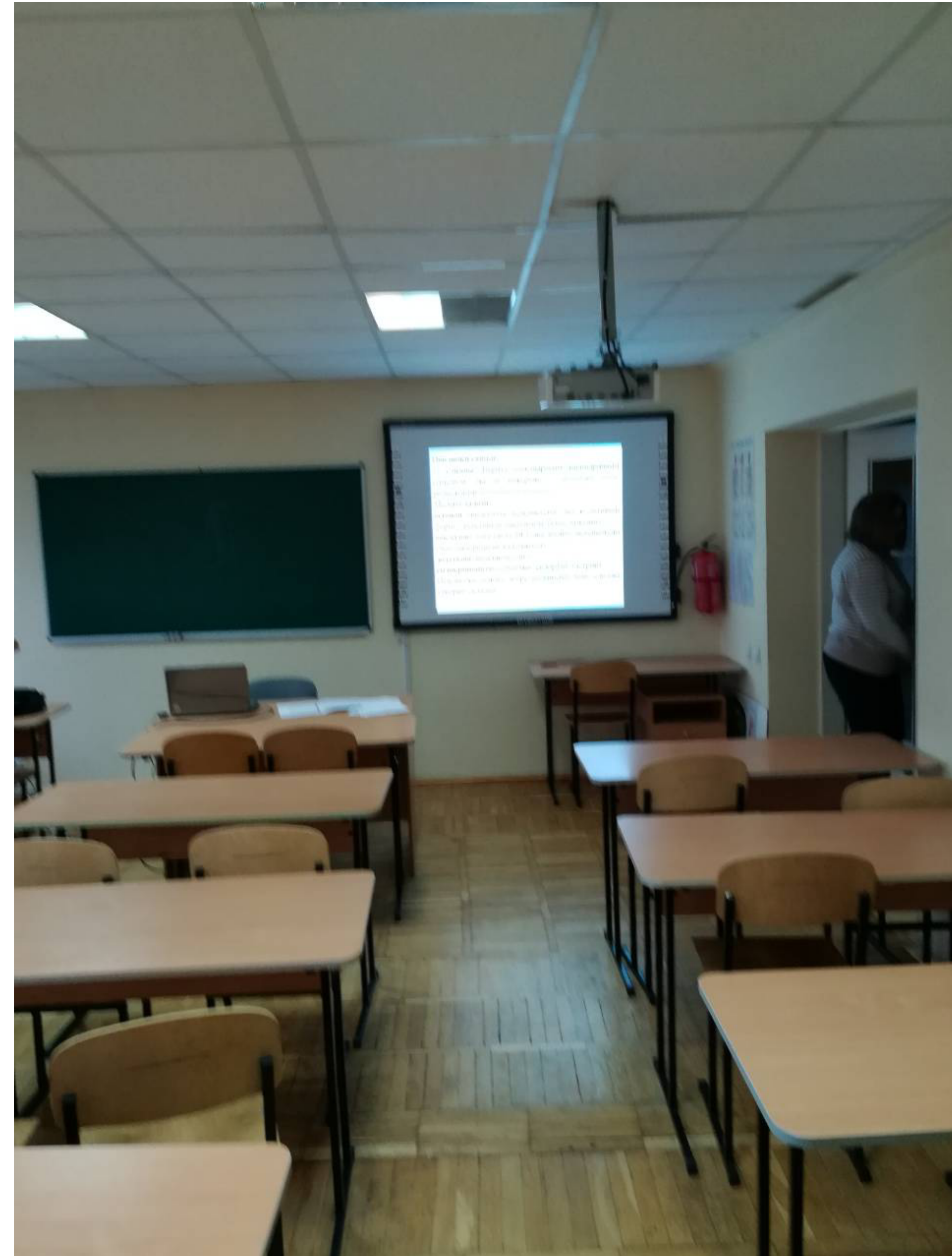
### НАВЧАЛЬНІ АУДИТОРІЇ

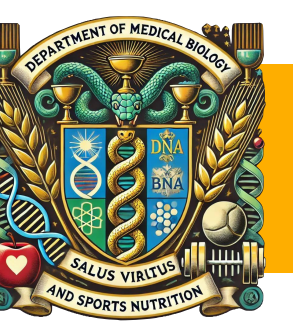
№ аудиторії	призначення	Площа, м2
ауд. 401	для практичних занять	64,5
ауд. 402	для практичних занять	79, 2
ауд. 403	для практичних занять	45, 2
ауд. 404	для практичних занять	54, 5
ауд. 411	навчальна лабораторія	17, 3



Аудиторії оснащені проекторами, інтерактивною дошкою і ноутбуками.

Інтер'єр коридору кафедри «залучено» до навчального процесу шляхом настінного живопису, тематика якого відображає змісту навчальних дисциплін спеціальності 091 Біологія та біохімія.





# Лабораторія (ауд. 411)





# Оснащення лабораторії (ауд. 411)

Ноутбуки: HUAWEI Mate Book  
Кушетка медична  
Вимірювач артеріального тиску - Тонometr  
механічний Dr. Frei  
Ваги медичні механічні напідлогові  
Ваги-аналізатори TANITA BC-718 Black  
Ростомір  
Крісло Барані  
Велоергометр електромеханічний KETTLER  
Ergometer "E3"  
Периметр Ферстера для дослідження  
периферійного зору  
Динамометри: Динамометр ДК 100, динамометр ДС  
200, динамометр ДС 500  
Посуд лабораторний (набір)  
Шафа лабораторна  
Біохімічний аналізатор Accu Chek  
Глюкометр One Touch Veria





## Комп'ютерна система «Діагност» для визначення нейродинамічних функцій з програмним забезпеченням (програму встановлено на ноутбуки викладачів)

Комплекс діагностичний автоматизований «Кардіо+» багатоканальний, що включає:

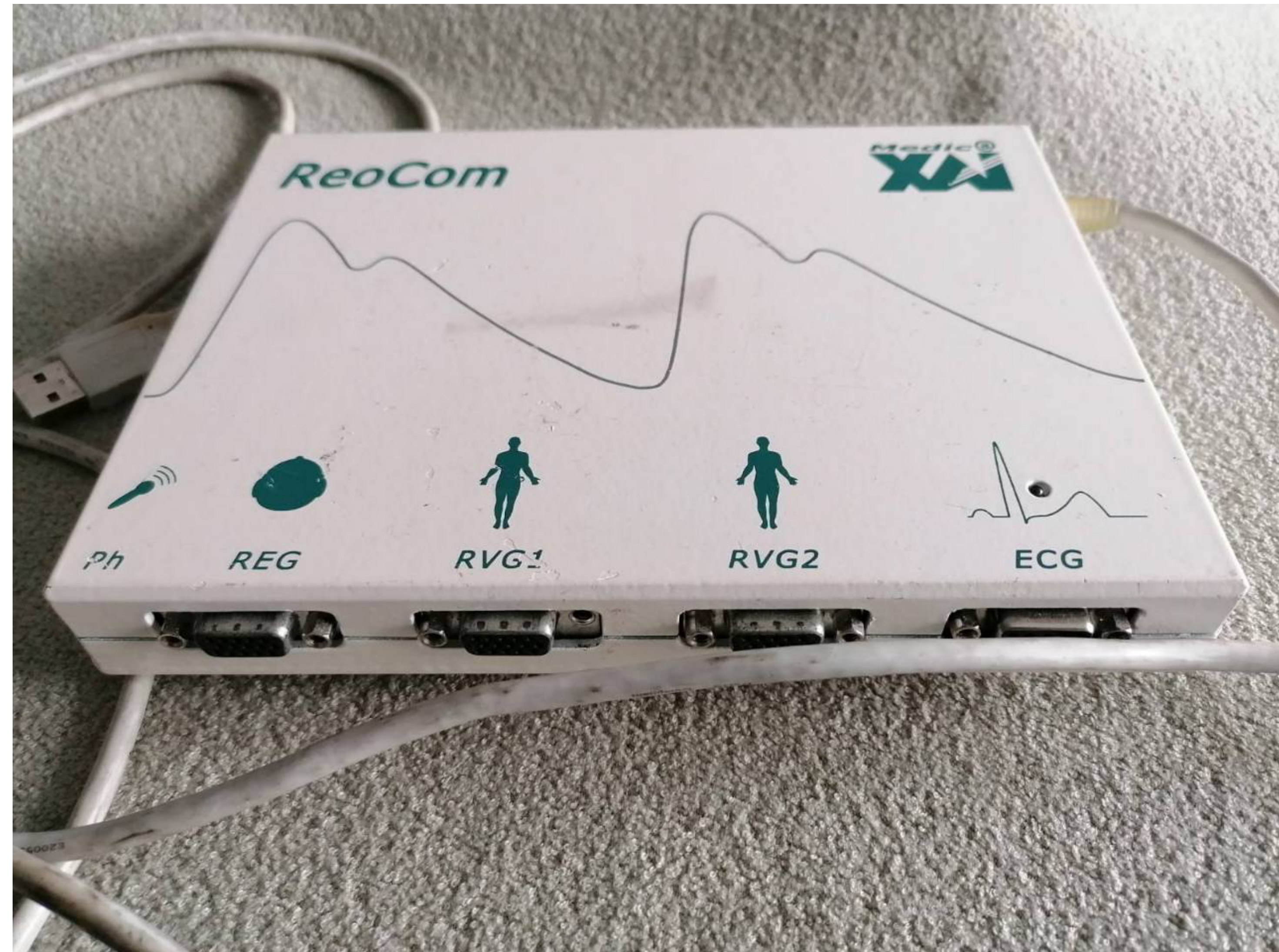
- 1) Електрокардіограф 12-ти каналний
- 2) Ритмокардіограф
- 3) Спірограф (пневмотахометр), що дозволяє проводити наступні типи спірографічного обстеження: спокійне дихання, життєва ємність легень, форсована життєва ємність легень, максимальна вентиляція легень

Полікардіограф (з каналами ЕКГ, ФоноКГ, Сфігмо- і Флебографія та ФпексКГ)  
Фонокардіограф  
Реограф багатоканальний з функціями реоенцефалографа (РЕГ), інтегральної реографії, грудної тетраполярної реографії, вазореографії кінцівок, реогепатографії, реопульмографії.





Реограф Рео-ХАІ Медика використовуємо в лабораторії для наукових досліджень магістрантів (за попередньою домовленістю з відділом гіпоксії Інституту фізіології ім. О.О. Богомольця НАН України згідно з Договором про співпрацю).



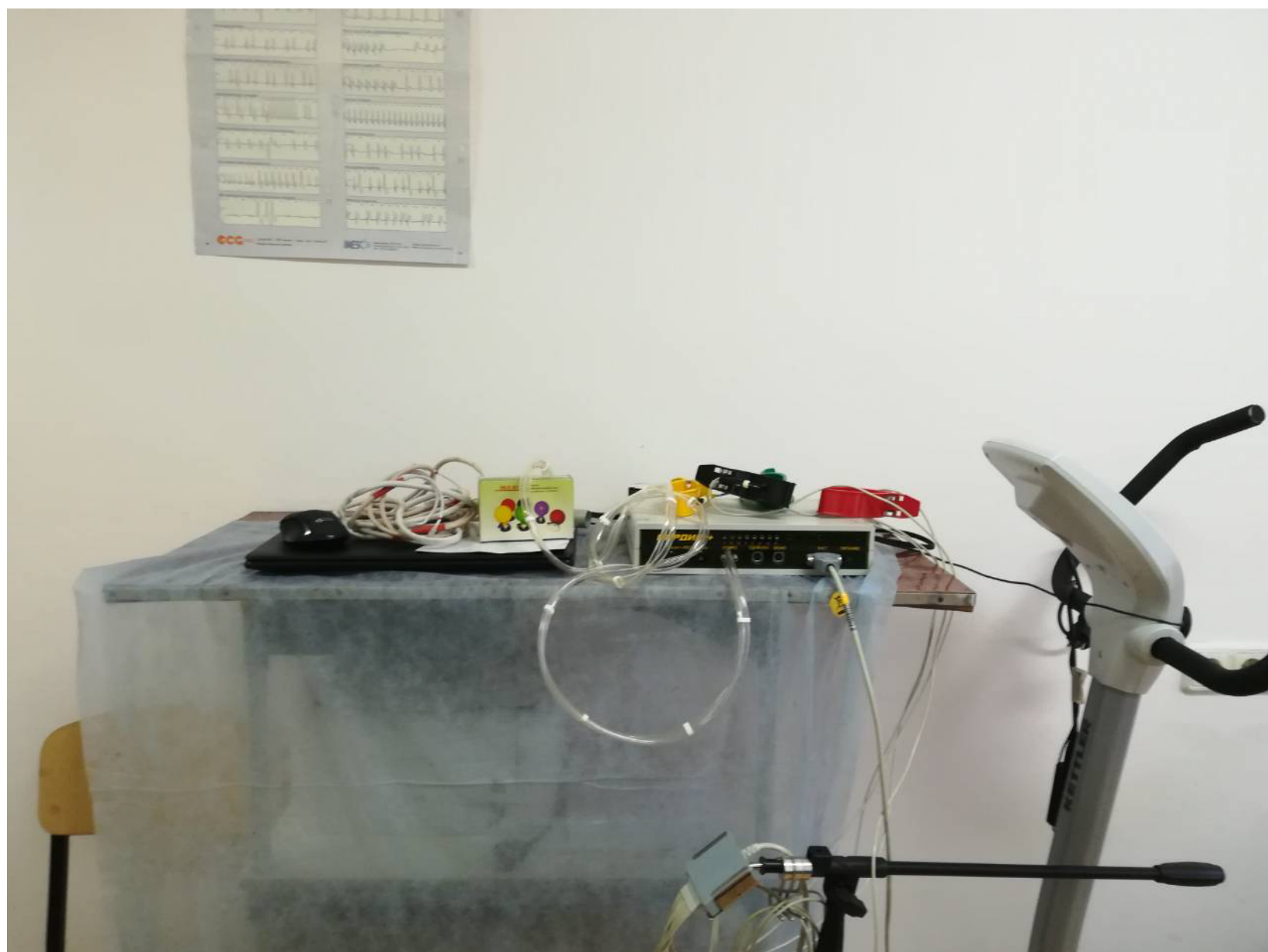
# Обладнання





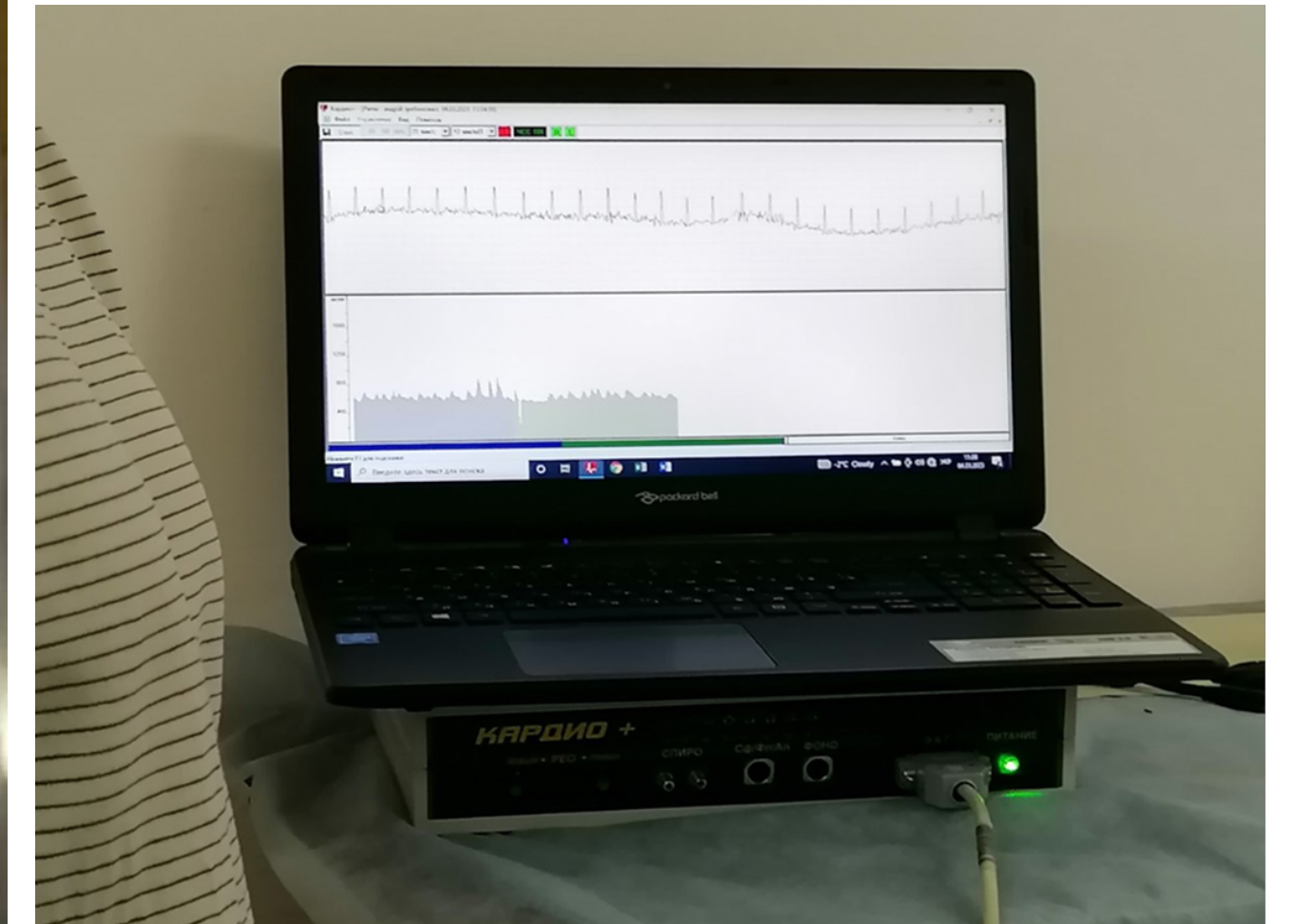


# Обладнання





# Обладнання

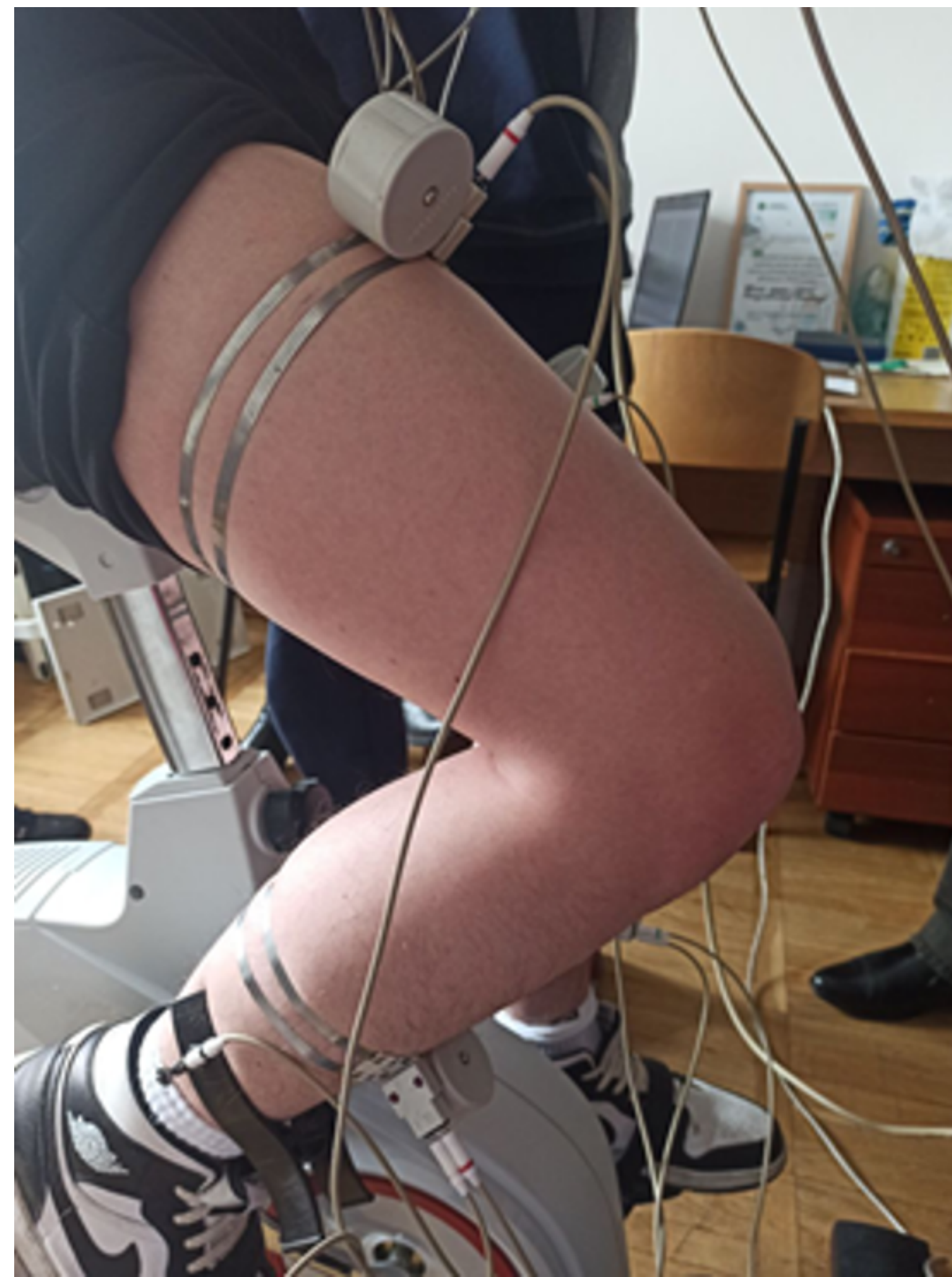




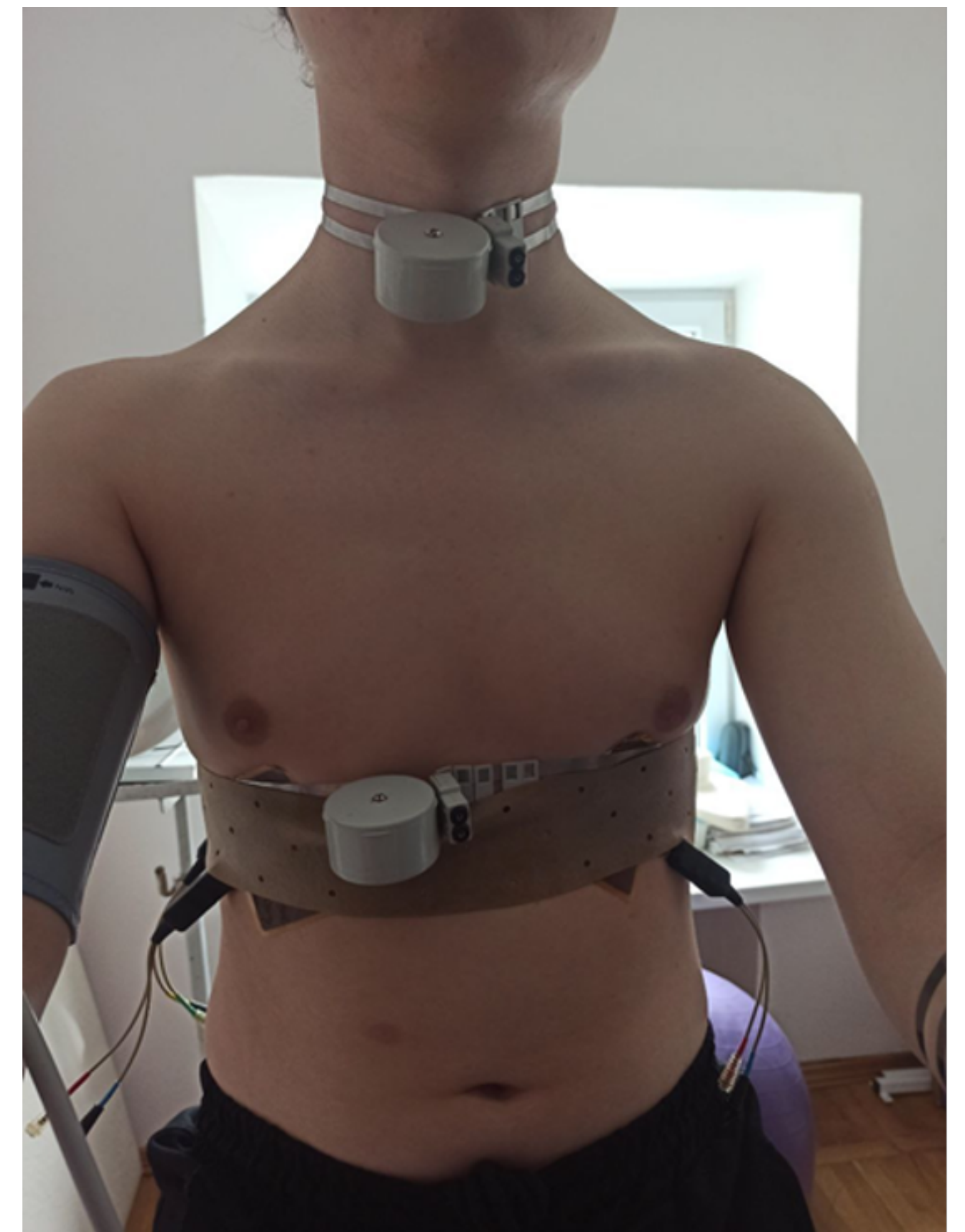
# Організація практичних занять в лабораторії



Тест PWC170 на велоергометрі

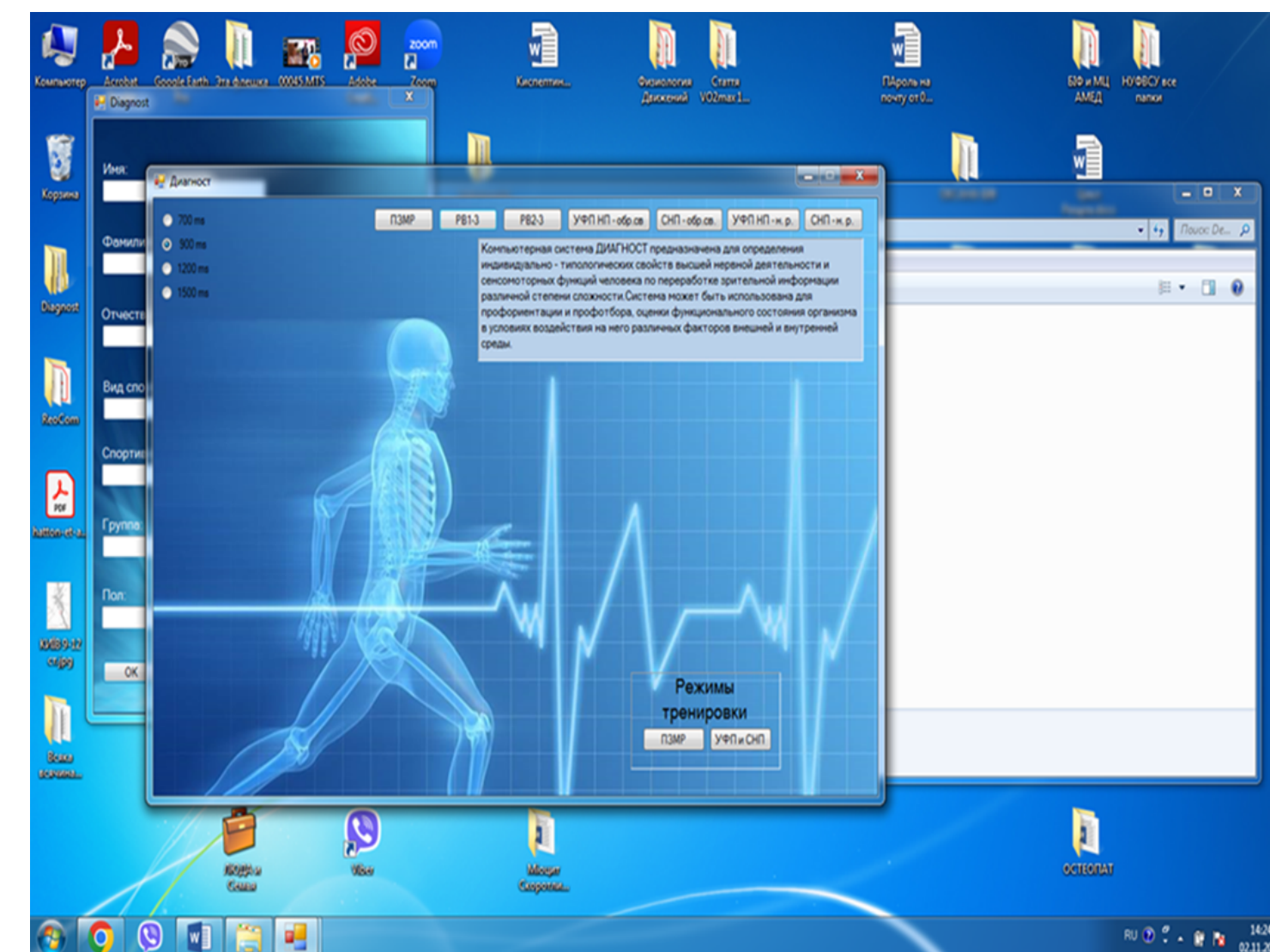


Дослідження реакції периферійної гемодинаміки (реовазографія нижніх кінцівок) на дозоване фізичне навантаження



Синхронна реоенцефало- і реоспленографія (наукові дослідження студентів в лабораторії кафедри) за допомогою реографа Рео-ХАІ Медика

# Організація практичних занять в лабораторії



Дослідження варіабельності серцевого ритму.  
РитмКГ реєстрували протягом 100 с з застосуванням опції реєстрації 100  
кардіоінтервалів



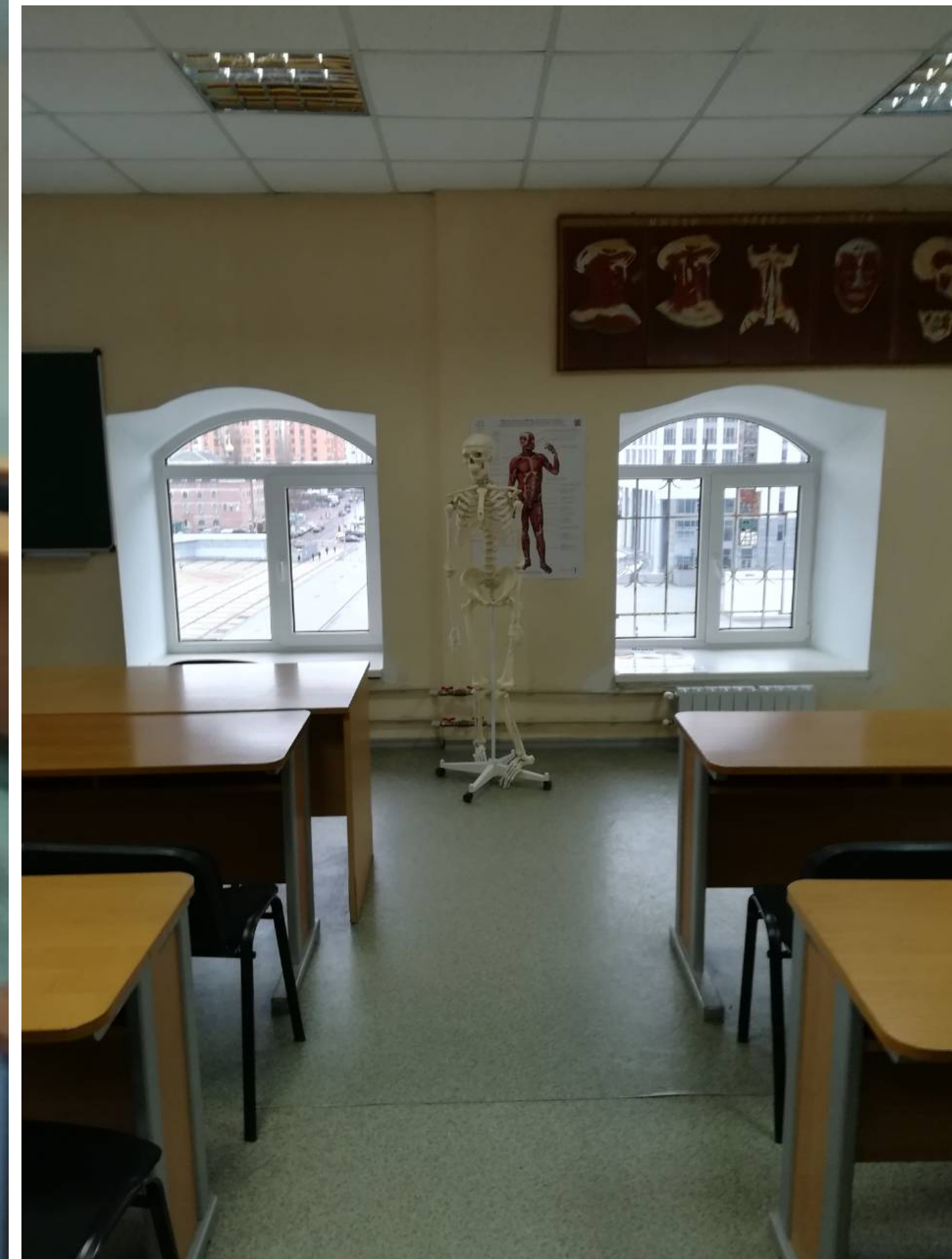
*коли досліджуваний сидів в кріслі  
під час знаходження його на м'ячі*



Синхронне дослідження центральної (біполярна грудна реографія) і мозкової гемодинаміки (реоенцефалографія) за допомогою реографа Рео-ХАІ Медика (наукові дослідження студентів в лабораторії кафедри).



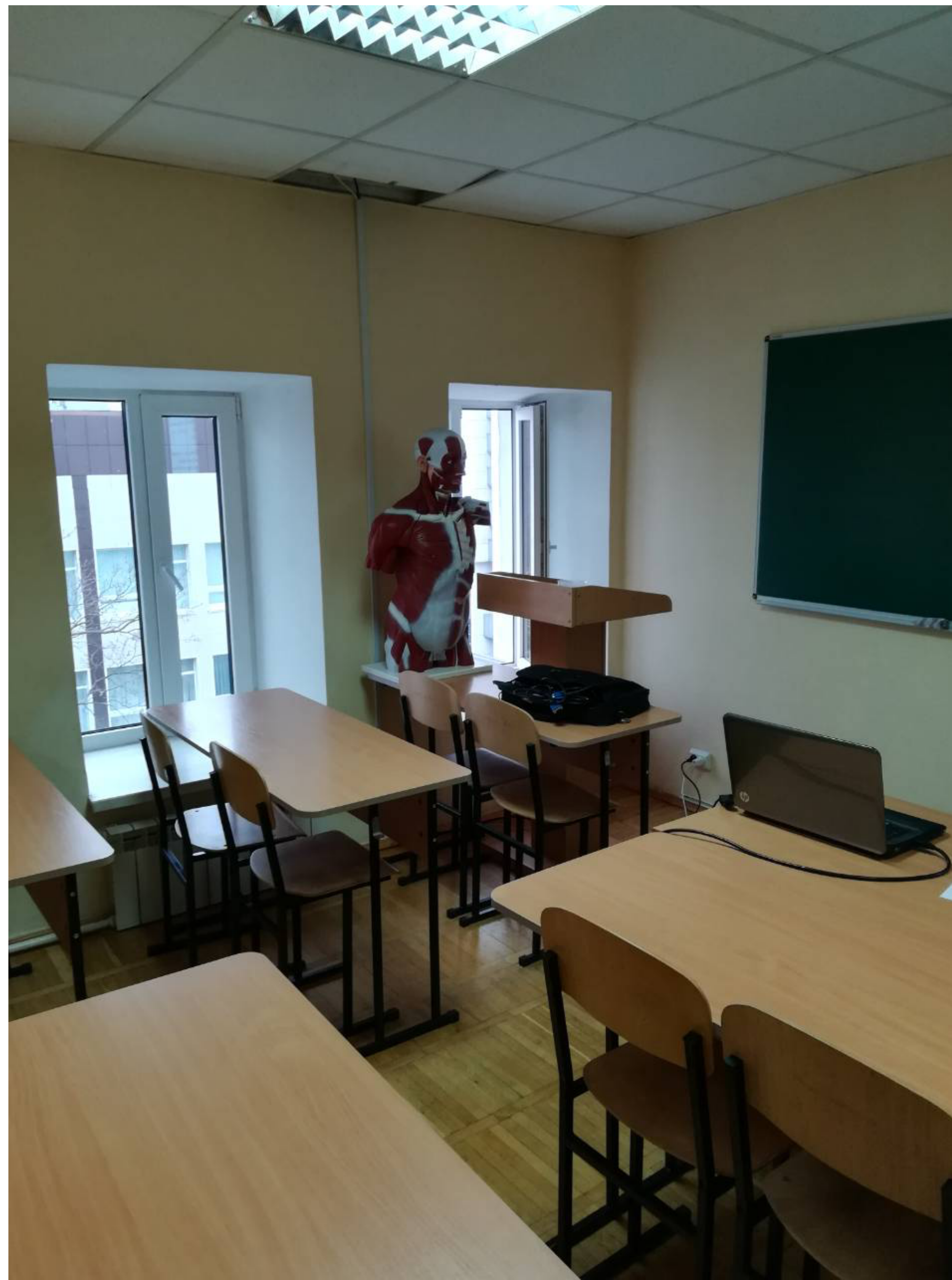
# Аудиторія 401





# Аудиторія 402





# Аудиторія 403



# Аудиторія 404







# ДНДІФКС - база практики





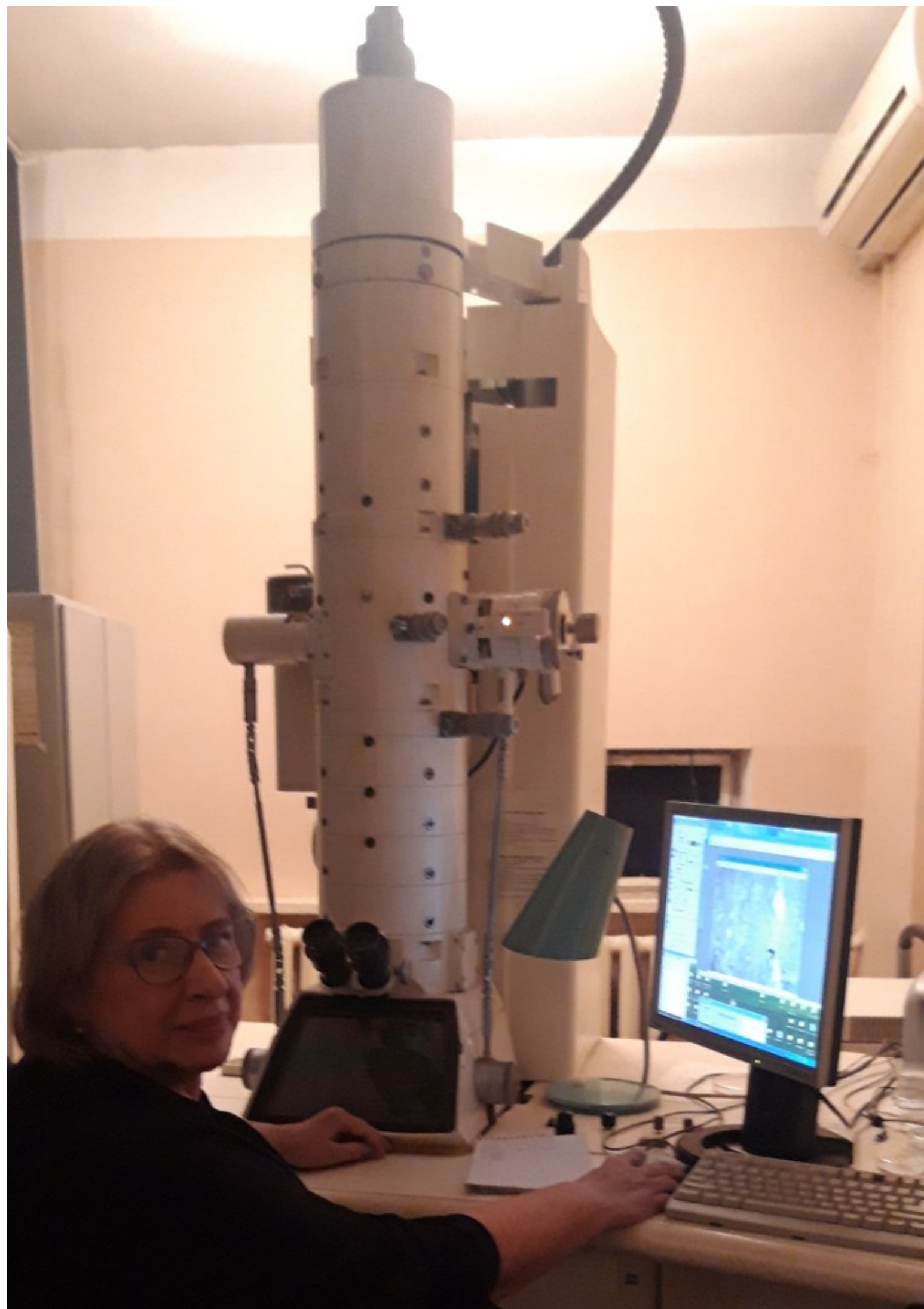
# ДНДІФКС - база практики

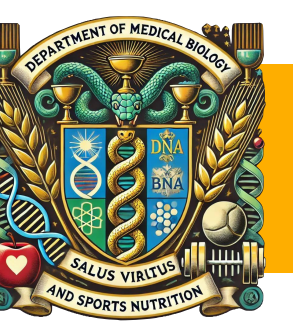




# Інститут фізіології імені О. О. Богомольця НАН України

*Відділ гіпоксії та відділ загальної та молекулярної патофізіології*





**Апарат для гіпоксичних тренувань Гіпотрон**



**Гіпоксичне тренування**



## Центр спортивного та лікувального харчування "Food therapy "

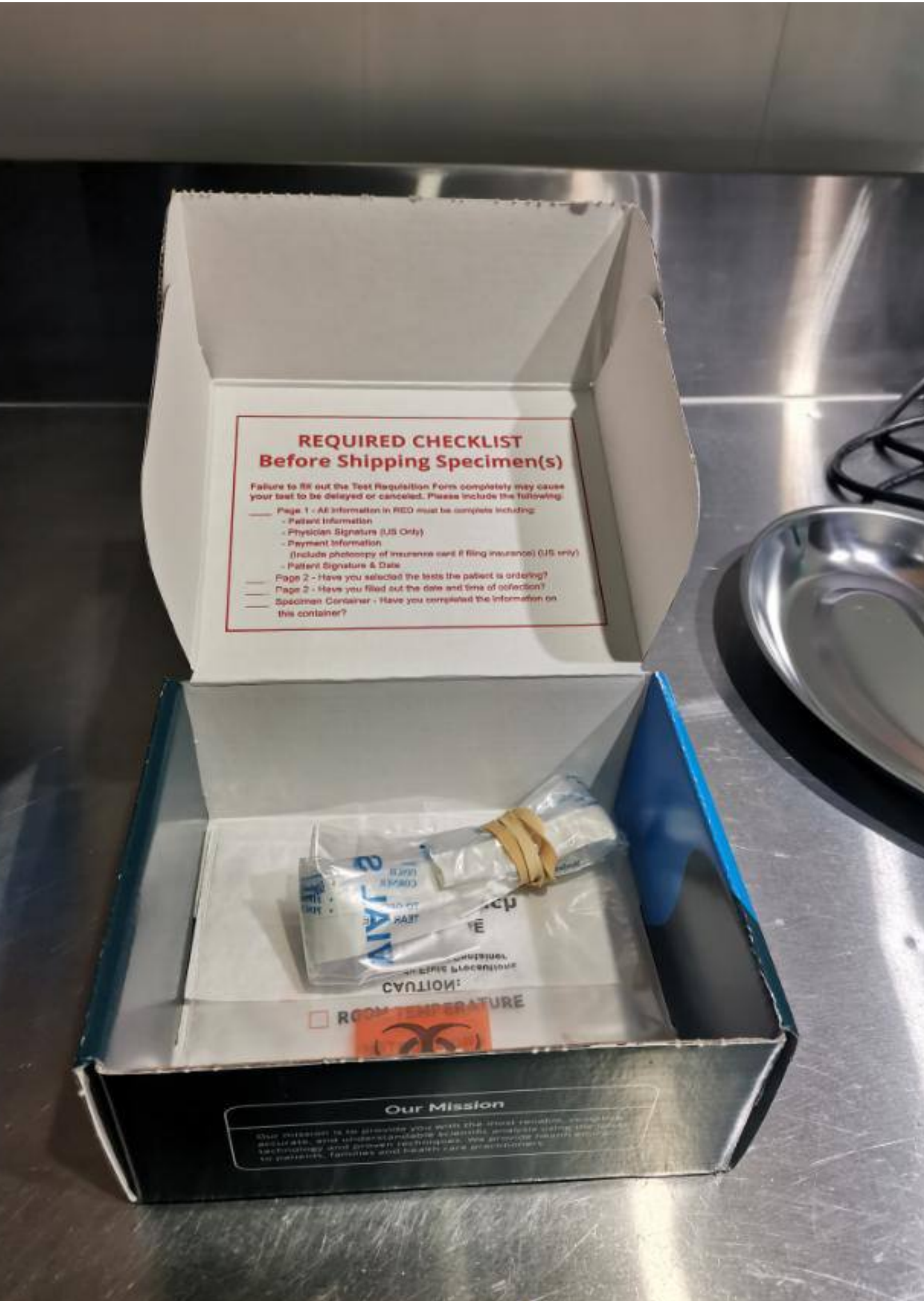




## Дослідження наявності фосфоліпідів та жирів у плазмі крові

## Центрифуга

## Набір дослідження ДНК





вул. Фізкультури, 1, Київ-150, Україна, 03150  
Приймальна комісія: +38 (044) 287-04-91  
[rectorat@uni-sport.edu.ua](mailto:rectorat@uni-sport.edu.ua)

